



FIA CEZ Cross-Country Rally Championship
MNASZ M1Flotta Hungarian Cross-Country Rally Championship
PZM Cross-Country Rally Championship
MAMS International Open Baja Cup, with International Participants

Pápc / HUN
09-11.05.2024.



Dátum:	2024.05.08.	Idő	12:00
Cím:	1 sz. Végrehajtási utasítás	Száma	1
Kitől:	Rendező	Oldal:	15
Kinek:	Minden Motor + Quad versenyzőnek	Csatolmány	

1.3 Szelektívek és az össztáv hossza A csatolt időterv tartalmazza.

2.3 Tisztségviselők

Versenyorvos: 2024.05.10. Péntek: Dr. Bertók Csaba
2024.05.11. Szombat: Dr. Németh László
Dr. Géczy Attila
Biztonsági vezető: ~~Németh Sándor~~ helyett Balogh László

3. Program

PROGRAM	Helyszín/Place	Dátum/Date	Idő/Time
Versenyiroda / Sajtóiroda nyit	Idősek Klubja, Pápc, Vásár út 37.	2024.05.10	7:00
Adminisztratív átvétel	BEOSZTÁS SZERINT!		07:15-11:00
Biztonsági berendezések, GPS			
Technikai átvétel	Tűzoltószerter, Pápc, Vásár út 37. BEOSZTÁS SZERINT!		07:30-10:30
Parc Fermé beállítás	Művelődési Ház, Pápc, Rába utca 8.		10:30-12:00
Első Felügyelőtestületi ülés	Idősek Klubja, Pápc, Vásár út 37.		12:00
Versenyzői eligazítás, Road Book osztás	Művelődési Ház, Pápc, Rába utca 8.		12:45
Rajtlista kifüggesztése	Sportity		
Verseny kezdete – 1. Napi szakasz rajtja / Rajtceremónia	Művelődési Ház, Pápc, Rába utca 8.		13:30
Prologue Start			13:45
Szervíz	Idősek Klubja, Vásár út 37.		14:02
Gyűjtő/regrouping	Művelődési Ház, Pápc, Rába utca 8.		15:12
SS1 Start			15:40
Szervíz	Idősek Klubja, Vásár út 37.		16:12
Gyűjtő/regrouping	Művelődési Ház, Pápc, Rába utca 8.		17:17
SS2 Start			17:30
1.Napi szakasz cél / Parc Fermé	Művelődési Ház, Pápc, Rába utca 8.		19:02
2.Napi Rajtlista kifüggesztése			20:00
2.Napi szakasz rajtja	Művelődési Ház, Pápc, Rába utca 8.		9:15
SS3 Start	Pápc, Lánka Patak		9:25
Szervíz	Idősek Klubja, Vásár út 37.		10:10
SS4 Start	Pápc, Lánka Patak		11:15
Szervíz	Idősek Klubja, Vásár út 37.		12:00
Gyűjtő/regrouping	Művelődési Ház, Pápc, Rába utca 8.		13:00
SS5 Start	Pápc, Lánka Patak		13:40
Szervíz	Idősek Klubja, Vásár út 37.		14:26
SS6 Start	Pápc, Lánka Patak		15:36
Verseny Célja / Parc Fermé	Művelődési Ház, Pápc, Rába utca 8.		16:27
Végellenőrzés (Jury)	Tűzoltószerter, Pápc, Vásár út 37.	közvetlen a célba érkezés után.	
Ideiglenes végeredmény kifüggesztés		18:30	
Végeredmény kifüggesztése	Sportity	19:00	
Díjkiosztó Ceremónia	Művelődési Ház, Pápc, Rába utca 8.	19:00	



FIA CEZ Cross-Country Rally Championship
MNASZ M1Flotta Hungarian Cross-Country Rally Championship
PZM Cross-Country Rally Championship
MAMS International Open Baja Cup, with International Participants

Pápoc / HUN
09-11.05.2024.



3.4.2. A helyszínen fizetendő

Vis major okok miatt a GPS szolgáltató Geotraqre változott, a szolgáltatóváltás miatt a kaució összege is változott.

GPS + Előzést segítő rendszer kaució: **80.000,- Ft / 200 €**

A telepítési útmutatót csatoltuk jelen dokumentumhoz.

11.6 Szerviz/Service

Szerviztevékenységet folytatni csak a kijelölt szerviz területen szabad; aminek a kezdete és a vége a ROADBOOK-ban és a helyszínen is jelölve van. A megjelölt szerviz területeken kívül csak a versenyben lévő versenyző és versenyzőtárs szerelheti a járműveket.

Az „A” és „C”, szerviz esetében a szervizterület előtt és után időellenőrző állomás nem kerül telepítésre.

Továbbá a „B”, „D”, „E” és „F” szervizek esetében csak „szerviz ki” időellenőrző állomás kerül telepítésre.

Azon versenyzők, akik teljesítették az **ASS2; ASS6** állomást, elhaladhatnak a **TC1A TC5A** állomás mellett. Számukra az már nem üzemel és nem értelmezhető ismételt behajtásnak.

11.10: Meghatározott büntetések

Azon versenyzők, akik egy versenyen a napi szakaszra előírt útvonalat bármely okból (eltévedés, műszaki hiba, maximális idő kikésése, stb.) teljes egészében teljesíteni nem tudják, de a gyűjtő állomás kijáratú IE állomáson az első versenyjármű „KI” ideje előtt (időterv szerint) szabályosan jelentkezik és kezelteti menetlevelét, vagy a napi szakasz végén a „parc-ferme be” állomáson szabályosan jelentkeznek a következő büntetést kapják:

Szelektív szakaszt nem teljesítette a MAX időn belül, de elrajtolt:

- a Maximális idő +1 óra

Szelektív szakaszon nem rajtolt el

- Maximális idő +2óra.

Verseny napokon csak egyszer vehető igénybe a meghatározott büntetés.

A Pénteki verseny napon 2024.05.10.-n egy szelektív szakaszt sem teljesítő versenyző(k) beállhatnak a Park Fermébe és a versenyt Szombaton, 2024.05.11.-én folytathatják a versenyt.

19. Egyéb közlendők

Sebességkorlátozási Zónák:

- a zóna elejét és végét, továbbá a zónában érvényes maximális sebességet a road book tartalmazza.
- a sebességtúllépés büntetése: 1. esetben 5 perc, második esetben 10 perc, további ismétlődő esetekben alkalmanként 15 perc

A hivatalos útvonal az itinerben található. Az útvonalat és az itinerben az út irányát jelző rajzokat be kell tartani. Ha egy versenyző elhagyja az útvonalat, a visszatéréshez meg kell keresnie az útvonal elhagyás pontját a folytatáshoz. Ennek elmulasztása büntetést von maga után, legalább 15 percet, amely növelhető a Zsúri belátása szerint.

Emlékeztetjük a versenyzőket a csoportok maximális sebességére (130Km/h), amit a GPS ellenőrzi és a megfelelő büntetést a versenyigazgató szabja ki. A Tereprally Sportszabályzat 4. melléklete alapján.



FIA CEZ Cross-Country Rally Championship
MNASZ M1Flotta Hungarian Cross-Country Rally Championship
PZM Cross-Country Rally Championship
MAMS International Open Baja Cup, with International Participants

Pápac / HUN
09-11.05.2024.



Csatolmány 1: RENDEZŐ EGYÉB KÖZLENDŐI

A Riverside Baja szervizparkjába és a rendezvény területére a csapatoknak kizárólag a **Regisztrációs Pont** érintésével és az ott felvett **belépési engedélyek, megfelelő mennyiségű szervizmatricák és a Check Lista átvétele után engedélyezett.**

A Regisztrációs Pont helyszíne:

Pápac, idősek klubja (HQ) előtti Y elág
<https://maps.app.goo.gl/7WnD5jsHs7sVpaQs7>

A Regisztrációs Pont nyitvatartási ideje:

05.09. Csütörtök:	10:00-21:00
05.10. Péntek:	6:00-12:00

A Szervizmatrica felragasztása az első szélvédő belső felületére **KÖTELEZŐ!**

A Check Listára dokumentált mennyiségű Szervizmatricát az Adminisztratív átvételen ki kell fizetni és a Check Listát az átvételeken és a Parc Fermé beálláskor is át kell adni a rendezvény személyzetének. A Szervizparkban a helyek nincsenek kijelölve, de kérünk mindenkit, hogy a megrendelt méretű helyet foglalják csak és vegyék figyelembe versenytársaik igényeit, kéréseit is!

Az alábbi térkép mutatja a Regisztráció helyét (zöld ház ikon) és a szervizpark határait:





FIA CEZ Cross-Country Rally Championship
 MNASZ M1Flotta Hungarian Cross-Country Rally Championship
 PZM Cross-Country Rally Championship
 MAMS International Open Baja Cup, with International Participants

Pápac / HUN
 09-11.05.2024.



Csatolmány 2: Időterv



RIVERSIDE BAJA 2024

MOTO



Stage 1								2024.05.10. PÉNTEK / FRIDAY	
Sunrise		5:21		20:15		Sunset			
IE/TC	Location	SS Maximum Time	SS Km	Liasion Km	Total Km	Target Time	1st vehicle Due		
TC0A	Parc Fermé OUT, Podium/Rajtceremónia						13:30	Section 1	
TC0B	Pápac			4,21	4,21	0:10	13:40		
DSS P	START - PROLÓG					0:05	13:45		
ASS P	FINISH - PROLÓG	0:30	20,03		24,24	(0:17)	(14:02)		
Pápac (Expected time of arrival)									
SERVICE / SZERVIZ A (70')									
TC0C	Gyűjtőállomás BE / Regrouping IN			2,24	26,48	1:10	15:12	Section 2	
Gyűjtőállomás / Regrouping									
TC0D	Gyűjtőállomás KI / Regrouping OUT						15:30	Section 2	
TC1	Pápac			1,28	27,76	0:05	15:35		
DSS 1	START - PÁPOC / 1					0:05	15:40		
ASS 1	FINISH - PÁPOC	0:45	37,88		65,64	(0:32)	(16:12)		
Pápac (Expected time of arrival)									
SERVICE / SZERVIZ B (60')									
TC1A	Szerviz KI / Service OUT			0,23	65,87	1:00	17:12	Section 3	
TC1B	Gyűjtőállomás BE / Regrouping IN			0,48	66,35	0:05	17:17		
Gyűjtőállomás / Regrouping									
TC1C	Gyűjtőállomás KI / Regrouping OUT						17:20	Section 3	
TC2	Pápac			1,28	67,63	0:05	17:25		
DSS 2	START - PÁPOC / 2					0:05	17:30		
ASS 2	FINISH - PÁPOC	0:45	37,88		105,51	(0:32)	(18:02)		
Pápac (Expected time of arrival)									
SERVICE / SZERVIZ C (60')									
TC2A	Parc-Ferme BE / Parc-Ferme IN			0,72	106,23	1:00	19:02		
Day Total			95,79	10,44	106,23				
			90,17%	9,83%	100%				
			SS km	Liasion km	Total km				



FIA CEZ Cross-Country Rally Championship
 MNASZ M1Flotta Hungarian Cross-Country Rally Championship
 PZM Cross-Country Rally Championship
 MAMS International Open Baja Cup, with International Participants

Pápc / HUN
 09-11.05.2024.



MAGYAR
 TEREP-RALLYE
 ORSZÁGOS BAJNOKSÁG 2024



RIVERSIDE BAJA 2024

MOTO



MAGYAR
 TEREP-RALLYE
 ORSZÁGOS BAJNOKSÁG 2024

Stage 2								2024.05.11. SZOMBAT / SATURDAY	
Sunrise		5:19				20:16		Sunset	
IE/TC	Location	SS Maximum Time	SS Km	Liasion Km	Total Km	Target Time	1st vehicle Due		
TC2B	Parc Fermé OUT,						9:15		
TC3	Pápc			1,28	1,28	0:05	9:20		
DSS 3	START - PÁPC / 3					0:05	9:25		
ASS 3	FINISH - PÁPC	1:00	53,30		54,58	(0:45)	(10:10)		
Pápc (Expected time of arrival)									
SERVICE / SZERVIZ D (55')									
TC3A	Szerviz KI / Service OUT			1,75	56,33	0:55	11:05		
TC4	Pápc			1,45	57,78	0:05	11:10		
DSS 4	START - PÁPC / 4					0:05	11:15		
ASS 4	FINISH - PÁPC	1:00	53,30		111,08	(0:45)	(12:00)		
Pápc (Expected time of arrival)									
SERVICE / SZERVIZ E (55')									
TC4A	Szerviz KI / Service OUT			1,75	112,83	0:55	12:55		
TC4B	Gyűjtőállomás BE / Regrouping IN			0,48	113,31	0:05	13:00		
Gyűjtőállomás / Regrouping									
TC4C	Gyűjtőállomás KI / Regrouping OUT						13:30		
TC5	Pápc			1,28	114,59	0:05	13:35		
DSS 5	START - PÁPC / 5					0:05	13:40		
ASS 5	FINISH - PÁPC	1:00	53,83		168,42	(0:46)	(14:26)		
Pápc (Expected time of arrival)									
SERVICE / SZERVIZ F (60')									
TC5A	Szerviz KI / Service OUT			0,23	168,65	1:00	15:26		
TC6	Pápc			1,45	170,10	0:05	15:31		
DSS 6	START - PÁPC / 6					0:05	15:36		
ASS 6	FINISH - PÁPC	1:00	53,83		223,93	(0:46)	(16:22)		
Pápc (Expected time of arrival)									
TC6A	Pápc			0,72	224,65	0:05	16:27		
Day Total			214,28	10,39	224,65				
			95,38%	4,82%	100%				
			SS km	Liasion km	Total km				

Section 4

Section 5



FIA CEZ Cross-Country Rally Championship
 MNASZ M1Flotta Hungarian Cross-Country Rally Championship
 PZM Cross-Country Rally Championship
 MAMS International Open Baja Cup, with International Participants



Pápc / HUN
 09-11.05.2024.

Csatolmány 3: Roadbook Jelek

TRACKS		CONTROL		SYMBOLS		SYMBOLS		CAPS	
	TARMAC ROAD		START SELECTIVE SECTION		FENCE		PETROL STATION & TYPE OF FUEL	180	EXIT CAP
	TRACK PISTE		ARRIVAL SELECTIVE SECTION		BARBED WIRE		MONUMENT	180_A	AVERAGE CAP
	OFF TRACK (HP)		CHECK POINT		RAIL ROAD		ANIMALS INDIVIDUAL	180_C	GAP CALCULATED (Only HP)
	LOW VISIBLE TRACK/TRACES		START / FINISH NEUTRALISATION		HOLE		ANIMALS	OBLIC	CAP THAT TURNS
P	TRACK PISTE		START NEUTRALISATION WITH SPEED LIMIT		COLLAPSE, DITCH, RAVINE, ETC.		CAIRN	ABBREVIATIONS	
PP	PRINCIPAL TRACK/PISTE		START / FINISH NEUTRALISATION TRANSFER		RUTS		ROCKS	VG	VEGETATION
RO	ROAD		START TRANSFER WITH SPEED LIMIT		TWISTY /SINUOUS		MOUNTAIN	L/R	LEFT AND RIGHT
P//	PARALLEL TRACK/PISTE	T:25	NEUTRALISATION / TRANSFER TIME MAX. ALLOWED		BUMPY BROKEN		TREE	R/L	RIGHT AND LEFT
HP	OFF TRACK (SIGHT DRIVING)		WAITING FOR RESTART		BUMPY		PALM TREE	onL	ON LEFT ON RIGHT
HP	OFF TRACK FORBIDDEN		STOP FOR RESTART		LATERAL INCLINATION		CAMEL GRASS	onR	ON LEFT ON RIGHT
FPP	FOLLOW PRINCIPAL TRACK/PISTE		FUEL ZONE CATEG. AUTHORISED TO REFUEL		POST		VEGETATION	kpL	KEEP TO THE LEFT
FRO	FOLLOW ROAD		TIME CONTROL		ELECTRIC POLE		SLOPE	kpR	KEEP TO THE RIGHT
SA	SANDY		ASSISTANCE SERVICE		ELECTRIC LINE		SMALL WADI	kpS	KEEP STRAIGHT
GV	GRAVEL		TYRE MARKING ZONE		HIGH VOLTAGE TOWER		LARGE WADI	-√	LESS VISIBLE
SAFETY			END ZONE		ANTENNA		SANDY WADI	±√	MORE/LESS VISIBLE
	DANGER LEVEL 1	ON TRACK			WELL		RIVER (WATER)	EMP	
	DANGER LEVEL 2		BUMP		TANKS		LAKE /PUDDLE	/	DURING
	DANGER LEVEL 3		DIP HOLE		BARRELS		PLAIN /CHOTT	IN	IN /INTO
	GLOBAL DANGER IN THE NOTE		COMPRESSION		CONCRETE ELEMENTS		TOWARDS /DIRECTION	ET	AND / NEXT
	START SPEED LIMIT		DITCH		TIRES		RESET /RECAL TRIP	A	AT
	FINISH SPEED LIMIT		SUMMIT		SIGN POSTS		DISTANCE	CX	STONE
	STOP		ABOVE BRIDGE		RESTRICTED PROTECTED AREA	DUNES / SAND			
	CAUTION		UNDER BRIDGE		BUILDINGS HOUSES		SANDY PLAIN	E3	NARROW
25.25	RED LINE UNDER KM= DANGER 2 IN THE NOTE		STEP UP		CHURCH /MOSQUE		BIG BOWL "CUVETTE"	Q^T	QUIT / LEAVE
WAYPOINTS			STEP DOWN		RUINE (ABANDONED)		SAND SPIT	TJS	ALWAYS
	HIDEN WP		UP HILL DOWN HILL		FORT /CASTLE		DUNE	NBX	MANY
	CONTROL WP		CUT DANGER		CEMETERY		DUNE BROKEN	IMP	IMPERATIVE
	SECURITY WP		RIGHT or LEFT OVER CREST		VILLAGE		DUNES	EFF	COLLAPSED
	NAVIGATION WP		FENCE GATE		BIVOUAC	DN	DUNE	ORN	RUTS
	PRECISE WP		FENCE WITH CATTLE GATE		TUNNEL	DNX	MANY DUNES	BAD	BAD
	VISIBLE WP		WALL GATE		PIPELINE	DNT	SMALL DUNE "DUNETTE"	RP	REJOIN
	ECLIPSED WP		WADING /WATER CROSS		WALL	L1 L2 L3	DUNES DIFFICULTY LEVEL	BTW	BETWEEN
	WAYPOINT NUMBER		CONCRETE PASS		CAMP			MODIF	MODIFICATION FROM OPENING CAR
								NEW NOTE	NEW NOTE FROM OPENING CAR
								BIG SMALL FOLLOW	WRITTEN AS TEXT (ENGLISH)



FIA CEZ Cross-Country Rally Championship
MNASZ M1Flotta Hungarian Cross-Country Rally Championship
PZM Cross-Country Rally Championship
MAMS International Open Baja Cup, with International Participants

Pápoc / HUN
09-11.05.2024.



Csatolmány 4: GPS Instalálási Útmutató

RALLY SAFETY SYSTEM – SELF-INSTALLATION MANUAL
© GEOTRAQ



RALLY SAFETY SYSTEM

QUICK SELF - INSTALLATION MANUAL (ENDURO + ATV)

**FOLLOW THE INFORMATION BELOW ON HOW
TO INSTALL THE SYSTEM BEFORE GOING TO SCRUTINEERING**

Version released on 06.02.2024

Page 1 of 9

STEP 1 – GET FAMILIAR WITH THE SYSTEM COMPONENTS

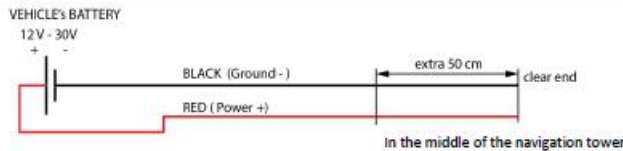


NOTE: If needed we can provide an additional extension cable to place the radio antenna on a better position.

- **IMPORTANT! NO CUTTING OF CABLES, MODIFICATION OF CONNECTORS OR OTHER INTERFERENCE IN THE SYSTEM COMPONENTS IS ALLOWED! ANY DAMAGE TO THE EQUIPMENT MUST BE PAID ACCORDING TO THE GEOTRAQ PARTS LIST!**

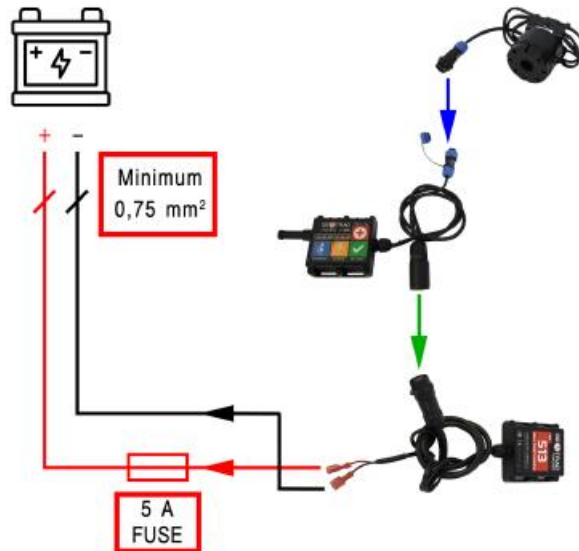
STEP 2 – PREPARE POSITIVE AND NEGATIVE CABLE FROM THE BATTERY TO THE NAVIGATION TOWER AND INSTALL INSULATED TERMINAL CONNECTORS (ONLY THOSE SUPPLIED BY THE ORGANISATION)

- **IMPORTANT! THE BATTERY MASTER CUT-OFF (KILL) SWITCH MUST NOT DISCONNECT THE POWER SUPPLY FOR THE RALLY SAFETY SYSTEM.**
- It is the responsibility of the competitors alone to provide, **DIRECT POWER SUPPLY** from the vehicle's battery according to the drawings provided.
- The power cables **MUST** be "flexible" (multi wire), insulated cables – 2 x min 0.75 to max 1.25 mm² (WITH RED for positive (+) wire and BLACK for negative (-) wire insulation color).
- The connection **MUST** have an IN-LINE FUSE - "BLADE TYPE" of 5A.



FEMALE INSULATED TERMINAL CONNECTORS

STEP 3 – MOUNTING THE SYSTEM - OVERVIEW



Overview of the system connections.

- You will receive two 6,3 mm female quick plug terminals for the power connection. **If you have old terminals, discard them and use the provided new ones!**

- IMPORTANT! USE ONLY THE PROVIDED QUICK PLUG TERMINALS! DO NOT USE YOUR OWN!**
- IMPORTANT! USE PROPER TOOLS TO CRIMP THEM!**



Proper tools for crimping.



FIA CEZ Cross-Country Rally Championship
MNASZ M1Flotta Hungarian Cross-Country Rally Championship
PZM Cross-Country Rally Championship
MAMS International Open Baja Cup, with International Participants

Pápoc / HUN
09-11.05.2024.



STEP 4 – MOUNT THE GPS TRACKER ON THE PROPER POSITION

- For ENDURO the best position is at the navigation tower or the top end of the suspension forks.
- For ATV the best position is at the navigation tower or the area around the head light

- **IMPORTANT! THE GPS TRACKER MUST HAVE VISIBILITY TO THE SKY (NO METAL ON TOP OF THE DEVICE)**
- **IMPORTANT! INSTALLATION IS DONE WITH CABLE TIES THROUGH THE HOLES OF THE BASE OF THE DEVICE**
- **IMPORTANT! POSITION THE DEVICE IN SUCH A WAY THAT NO DIRECT DAMAGE CAN BE DONE!**



Installation of the GPS TRACKER on the suspension fork using cable ties.

STEP 5 – MOUNT THE COM-BOX MOUNTING BRACKET AND INSERT THE COM-BOX UNIT ON THE PROPER POSITION

- You can bolt the mounting bracket as shown in the graphic below, or you can use cable ties to fix it to a central location on the navigation tower or to the handle bar.

- **IMPORTANT! THE COM-BOX MUST BE IN REACH OF THE DRIVER TO OPERATE THE BUTTONS!**
- **IMPORTANT! ENSURE THERE IS SUFFICIENT SPACE (MINIMUM 6 cm) AT THE SIDE OF THE UNIT TO ENABLE THE ANTENNA TO BE FITTED AND SLIDE THE UNIT INTO THE BRACKET!**



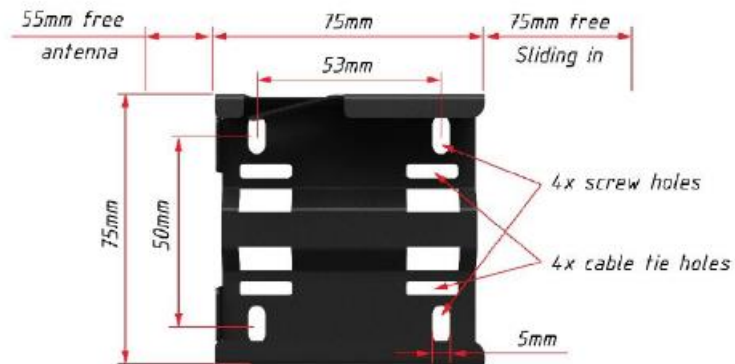
FIA CEZ Cross-Country Rally Championship
 MNASZ M1Flotta Hungarian Cross-Country Rally Championship
 PZM Cross-Country Rally Championship
 MAMS International Open Baja Cup, with International Participants



Pápc / HUN
 09-11.05.2024.



Installation of the Com-Box unit with bracket on the handle bar using cable ties.





FIA CEZ Cross-Country Rally Championship
 MNASZ M1Flotta Hungarian Cross-Country Rally Championship
 PZM Cross-Country Rally Championship
 MAMS International Open Baja Cup, with International Participants

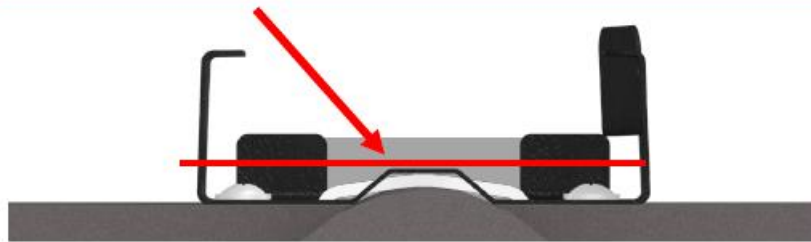


Pápc / HUN
 09-11.05.2024.

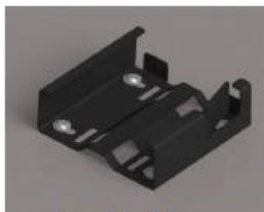
RALLY SAFETY SYSTEM – SELF-INSTALLATION MANUAL
 © GEOTRAQ



IMPORTANT! No bolt/screw heads or cable/zip ties can protrude over the red line as marked below.



Cable / zip tie fixture



Screw / bolt fixture



Com-Box unit installed in bracket



FIA CEZ Cross-Country Rally Championship
MNASZ M1Flotta Hungarian Cross-Country Rally Championship
PZM Cross-Country Rally Championship
MAMS International Open Baja Cup, with International Participants

Pápoc / HUN
09-11.05.2024.



RALLY SAFETY SYSTEM – SELF-INSTALLATION MANUAL
© GEOTRAQ

- When the mounting bracket is securely installed, you can slide-in the Com-Box unit in.
- When slid in you MUST lock the device in place by pushing the top locking mechanism.



- **IMPORTANT! THE ANTENNA NEEDS AT LEAST 55mm ON ALL SIDES TO WORK PROPERLY! MAKE SURE NOT TO PLACE IT RIGHT NEXT TO OTHER METAL COMPONENTS!**

STEP 6 – CHECK THE STATUS OF THE RALLY SAFETY SYSTEM.

- First, make sure the antenna is connected (optional extension cable and antenna)
- Second, check the blue connectors (buzzer) are tight
- Third, check the connection of the black connectors between the GPS Tracker and the Com-Box unit
- Finally check the connection of the 2 power terminals (positive and negative)

- **IMPORTANT! WHEN CONNECTING THE POWER TERMINAL MAKE SURE YOU HAVE THE PROPER POLARITY – RED is POSITIVE, BLACK is NEGATIVE!**
- **IMPORTANT! IF ALL THE COMPONENTS ARE CONNECTED PROPERLY, THE COM-BOX UNIT WILL DISPLAY A “GREEN STATUS” ON THE BATTERY ICON AND “BLUE/GREEN STATUS” on the RADIO ICON**

STEP 7 – FINAL INSPECTION AT SCRUTINEERING

- Install the cables loosely using only a few cable ties and in such a way that they can be clearly checked at scrutineering.
- Only after you receive APPROVAL from the Scrutineer and/or the GPS Technician, you can fully fasten the cables onto the vehicle using cable ties. DO NOT overuse cable ties!
- DO NOT use insulating or any other tape to group the cables.

- **IMPORTANT! DO NOT PLACE THE CABLES FOR THE SYSTEM IN DIFFICULT OR HIDDEN PLACES (INSIDE THE NAVIGATION CONSOLE OR HARD TO REACH LOCATIONS). THE INSTALLATION WILL BE CHECKED TO ENSURE THE SYSTEM AND ADDITIONAL COMPONENTS ARE PROPERLY INSTALLED AND OPERATIONAL AT SCRUTINEERING AND IF REQUIRED, YOU WILL NEED TO REROUTE THE WIRING.**

STEP 8 – WATCH THE VIDEO OF HOW TO USE THE SYSTEM



FIA CEZ Cross-Country Rally Championship
MNASZ M1Flotta Hungarian Cross-Country Rally Championship
PZM Cross-Country Rally Championship
MAMS International Open Baja Cup, with International Participants

Pápac / HUN
09-11.05.2024.



BATTERY STATUS

- - EXTERNAL POWER
- - NO EXTERNAL POWER
- - (BLINKING) INT. BATTERY EMPTY

RADIO STATUS

- - RADIO OK
- - SLEEP MODE, NO RADIO

OVERTAKE FUNCTION

DANGER BEACON



EMERGENCY SOS BEACON

- PRESS AND HOLD UNTIL ACTIVATED

CONFIRM / QUIT BUTTON

- On the following link, you can learn how to operate with the Com-Box:

<https://www.youtube.com/watch?v=6hSXuu6DcyE>





FIA CEZ Cross-Country Rally Championship
 MNASZ M1Flotta Hungarian Cross-Country Rally Championship
 PZM Cross-Country Rally Championship
 MAMS International Open Baja Cup, with International Participants

Pápoc / HUN
 09-11.05.2024.



RALLY SAFETY SYSTEM – SELF-INSTALLATION MANUAL
 © GEOTRAQ



STEP 9 – RETURNING THE SYSTEM

When it's time for you to return the system from your vehicle you **MUST** do this in the following order:

- First disconnect the negative (-) wire, then disconnect the positive (+) wire from the cable from your vehicle's battery at the female quick connect terminals.
- Second disconnect the COM-BOX - TRACKER cable
- Third disconnect the Buzzer – COM-BOX cable

• **IMPORTANT! WHEN YOU RETURN THE SYSTEM TO THE GPS DESK, YOUR EQUIPMENT WILL BE CHECKED FOR DAMAGE & DEFECTS AND IF FOUND – YOU WILL BE REQUIRED TO PAY FOR THE DAMAGE TO THE EQUIPMENT ACCORDING TO THE GEOTRAQ PARTS LIST!**